

GujaratiLexicon Online Spellchecker Help Manual

Prepared by:
GujaratiLexicon - Utkarsh Team
Revision 0.1



Table of Contents

1. System Requirements.....	3
(a) Internet Connection.....	3
(b) Browser support.....	3
2. Introduction.....	4
3. How to start Online Spellchecker?.....	5
Toolbar Options.....	6
(a) Spell check:.....	6
(b) Gujarati OnScreen Keyboard Support:.....	7
(c) New Document:.....	8
(d) Bold, Italic and Underline:.....	8
(e) Alignments:.....	9
(f) Font Family and Font Size:.....	9
(g) Cut, Copy and Paste:.....	9
(h) Find and Replace:.....	9
(i) Undo and Redo:.....	10
(j) Select Text Color and background color:.....	10
(k) Printing:.....	10
(l) Toggle full screen mode:.....	11
(m) Help:.....	11
4. Use of Online Spellchecker.....	12
5. Contact Us.....	14
GujaratiLexicon – Ahmedabad Office.....	14
GujaratiLexicon – Mumbai Office.....	14

૧. સિસ્ટમ જરૂરિયાતો.....	15
(અ) ઇન્ટરનેટ કનેક્શન	15
(બ) બ્રાઉઝર સપોર્ટ	15
૨. પરિચય.....	16
૩. ઓનલાઇન સ્પેલચેકર કઈ રીતે ચાલુ કરશો?.....	17
(ક) જોડણી તપાસ :.....	18
(ખ) ગુજરાતી કી-બોર્ડનો સહયોગ :.....	18
(ગ) નવું ડોક્યુમેન્ટ :.....	19
(ઘ) બોલ્ડ, ઇટાલિક અને અન્ડરલાઇન :	20
(ચ) લખાણ ગોઠવણી :.....	20
(છ) ફ્રોન્ટ ફેમિલી અને ફ્રોન્ટ સાઇઝ :.....	20
(જ) કાપો, નકલ કરો અને ચોટાડો :.....	20
(ઝ) શોધો અને બદલો :.....	20
(ટ) અન્ડુ અને રિડુ :.....	21
(ઠ) લખાણનો રંગ અને બેકગ્રાઉન્ડ નો રંગ બદલો :.....	21
(ડ) લખાણ પ્રિન્ટ કરો :.....	21
(ઢ) આખી વિન્ડો ખોલો :.....	22
(ણ) માર્ગદર્શિકા :.....	23
૪. ઓનલાઇન સ્પેલચેકરનો ઉપયોગ.....	24
૫. અમારો સંપર્ક.....	25
ગુજરાતીલેક્સિકોન – અમદાવાદ ઓફિસ.....	26
ગુજરાતીલેક્સિકોન – મુંબઈ ઓફિસ.....	26

1. System Requirements

GujaratiLexicon Online spellchecker works with Internet so there is least requirements at local system.

(a) Internet Connection

You will require Internet connection to run online spell checker.

(b) Browser support

Online spellchecker is browser based application that you have to open in any of the browsers like Mozilla Firefox, Internet Explorer, Opera, Safari etc.



Note: Spellchecker will not work if any of the above requirements are not fulfilled.

2. Introduction

GujaratiLexicon team is providing online and desktop software products in Gujarati. After success of Desktop application we are launching Online spellchecker to meet users expectations and comfort. Users who are using Internet can easily spell check their text using Online Spellchecker without downloading any other softwares.

GujaratiLexicon Online Spellchecker is destined to spell check Gujarati Unicode text and find the suggestions for incorrect words written in Gujarati. It is freely available on the GujaratiLexicon.com where you can type or paste your Gujarati text and get that text spellchecked by clicking on the first left button in tool bar.

GujaratiLexicon Online Spellchecker is built using Enchant spell checking engine along with Hunspell algorithm. More over, GujaratiLexicon Online Spellchecker contains rich source of Gujarati words. We have also included various forms of verbs and nouns to maximize spell checking ability.

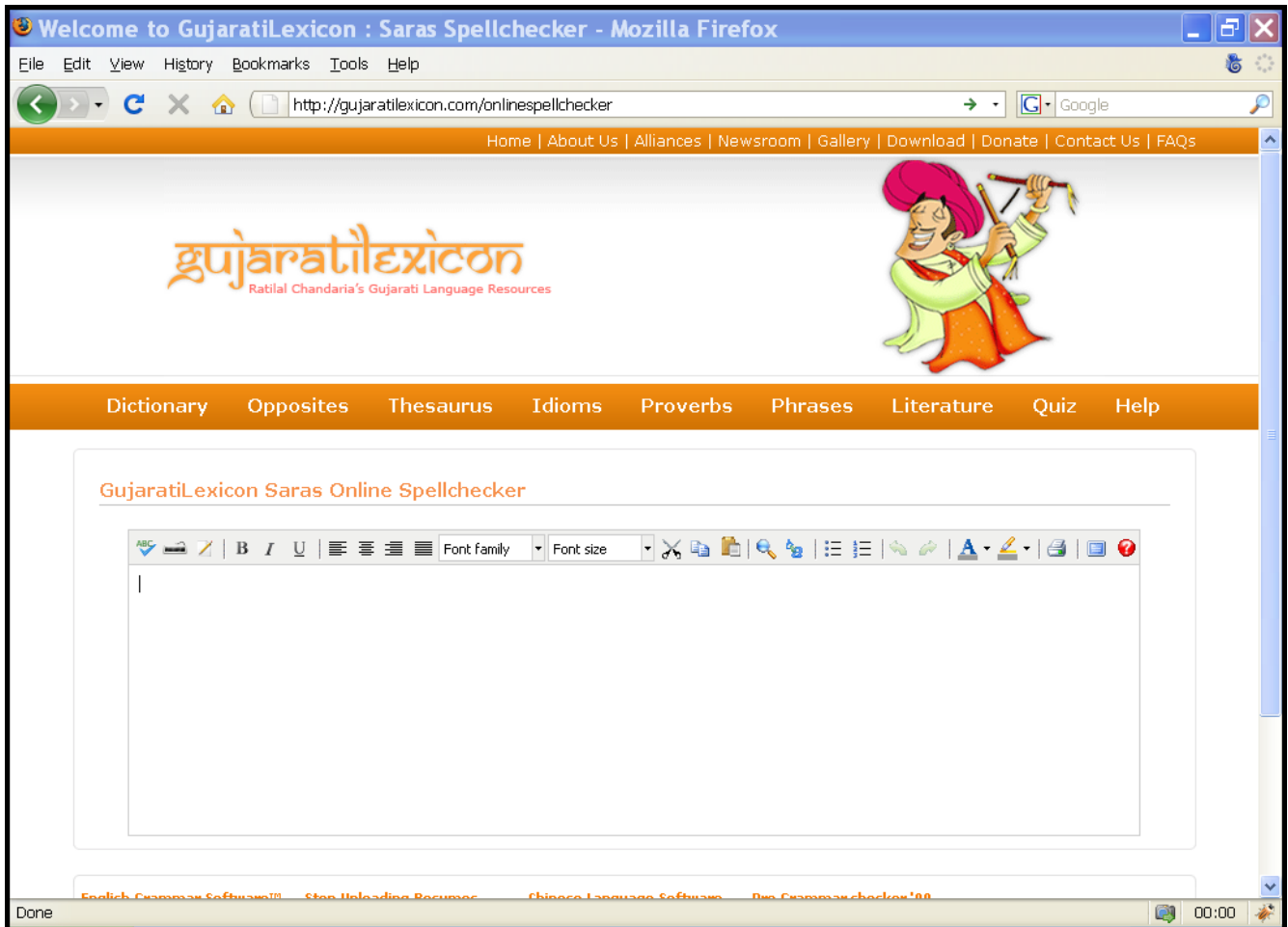
In case you are not proficient at writing in Gujarati with English keyboard or face difficulty in installing fonts and language support, you can use Onscreen Gujarati keyboard from tool bar of Online Spellchecker.

3. How to start Online Spellchecker?

To open Online Spellchecker editor click on the below link.

<http://www.gujaratilexicon.com/templates/SarasSpellchecker/onlinespellchecker.html>

You will see editor as below. You can either type or copy your Gujarati text that you want to spell check using GujaratiLexicon Online Spellchecker.



Toolbar Options

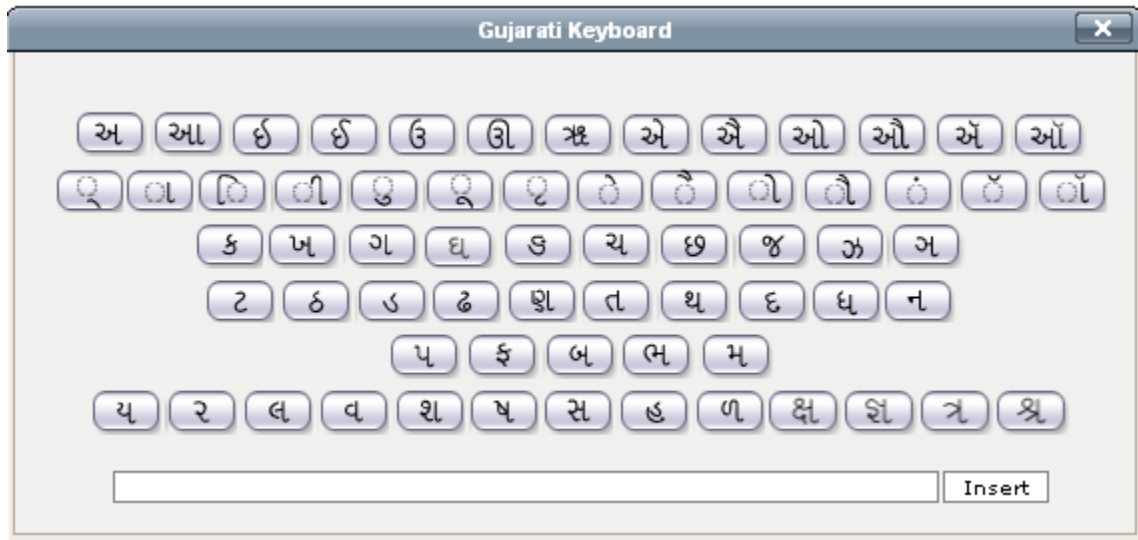
When you open the Online Spellchecker you will get the text area to write your text and toolbar options that allows you to operate upon your text.

(a) Spell check:

Here, the left most tool bar button is used for spell checking. After you complete your text writing click on this button which will underline with red for misspelled words. Clicking on underlined word will show list of suggestions from database. Choose the most fitted word from suggestion list or you can Ignore/Ignore All that word if you want to use current word.

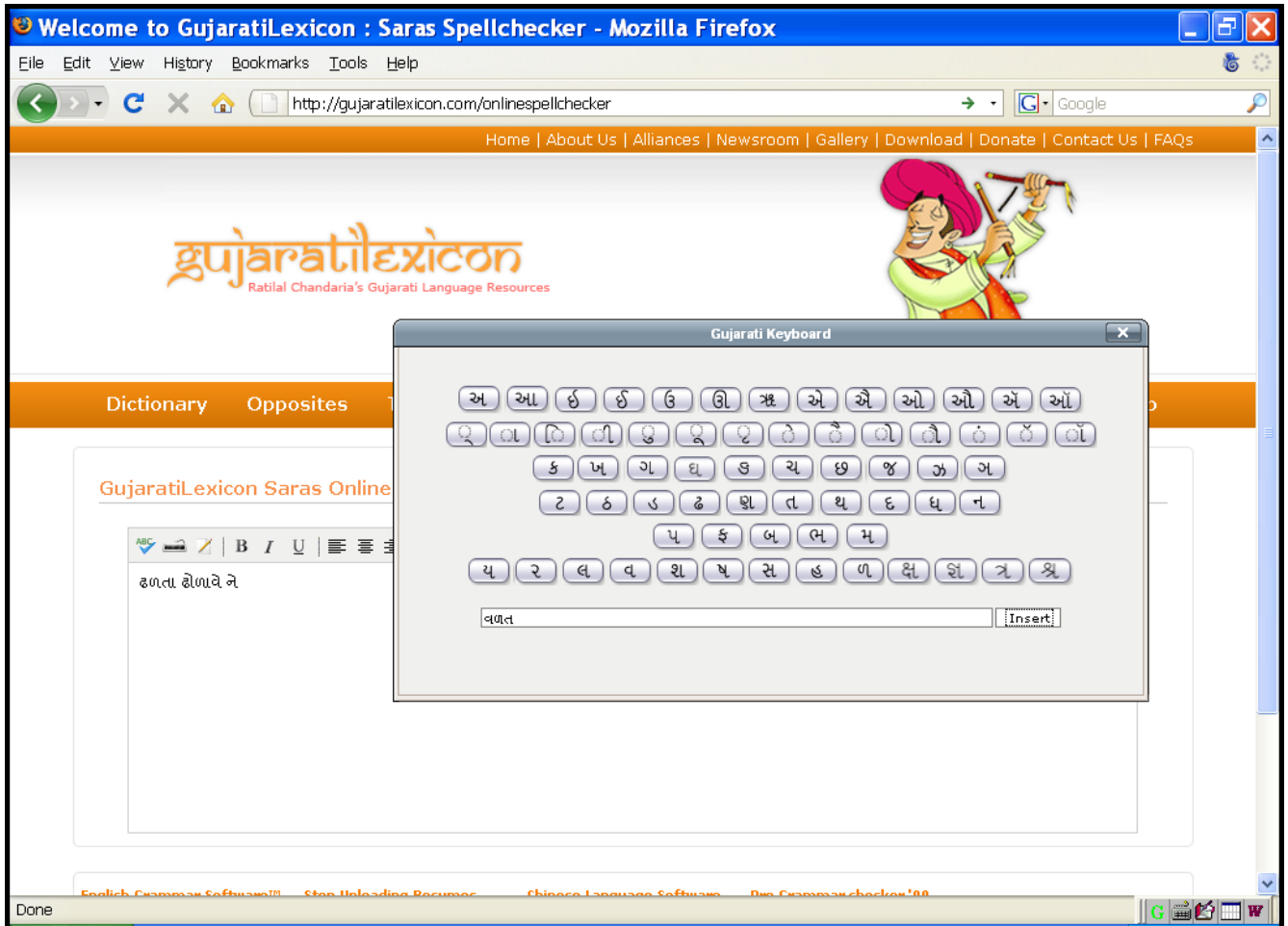
(b) Gujarati OnScreen Keyboard Support:

You can see keyboard icon in your tool bar. Clicking on it will open Gujarati keyboard on the top of your editor. You have to click on the character you want to write in Gujarati. The text will be shown at the cursor position of your editor. While you are typing using Gujarati Keyboard you don't need Gujarati support installed in your system.



Here in the above image you can see Search box is having "અ" when the first left button was pressed.

For example in below image "વળત" text will be written after the text "ઢળત ઢેળવે ને".



Note: If you want to type big amount of text we suggest you to go for option 2. That will make your task fast and easy.

(c) New Document: 

The next tool bar item is New Document. That will allow you to open new blank page rubbing the previous one. It will ask you for verification whether you want to open new Document? Clicking on yes will open new blank document otherwise it will continue with current document.

(d) Bold, Italic and Underline: 

This is the similar feature we have in other editors like notepad, OpenOffice.org etc. This will allow you to make text Bold, Italic or put an underline below the text. You have to select text that you want to make bold, italic or underlined and click the button from tool bar named B,I or

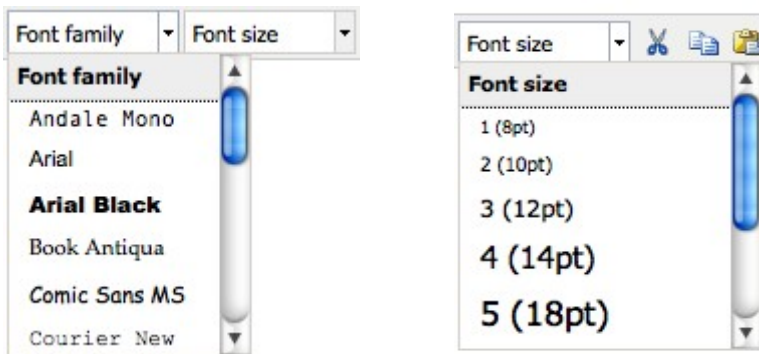
U respectively.

(e) Alignments: 

You can align the text left, right or centered according to your requirement. You will be able to see below image in tool bar. Clicking on it after writing your text will do respective task for you. If you have clicked on Align left, it will align whole text to left , or if you have clicked on Align right, it will align text to right. Or if you have clicked on Align center, it will align text to the center. Full align will align the text as justified.

(f) Font Family and Font Size: 

You can select font from the font family given in tool bar and size of the font from the list given in size.



(g) Cut, Copy and Paste: 

You can cut or copy the Gujarati text you have written by selecting the text and click on respective tool bar option. That will copy content to clipboard. You can paste that content in any editor of your computer.

(h) Find and Replace: 

Click on find button to find particular text from a document. Insert the text you want to find and Click on Find Next. This will find that text one by one from whole document. To replace old text by new text, click on replace button and write text you want to replace in Find text box and the text you want to replace with in Replace with text box and then click on Replace to replace text once, Replace all to replace each such word in document. You can click on cancel to stop.

(i) Undo and Redo:

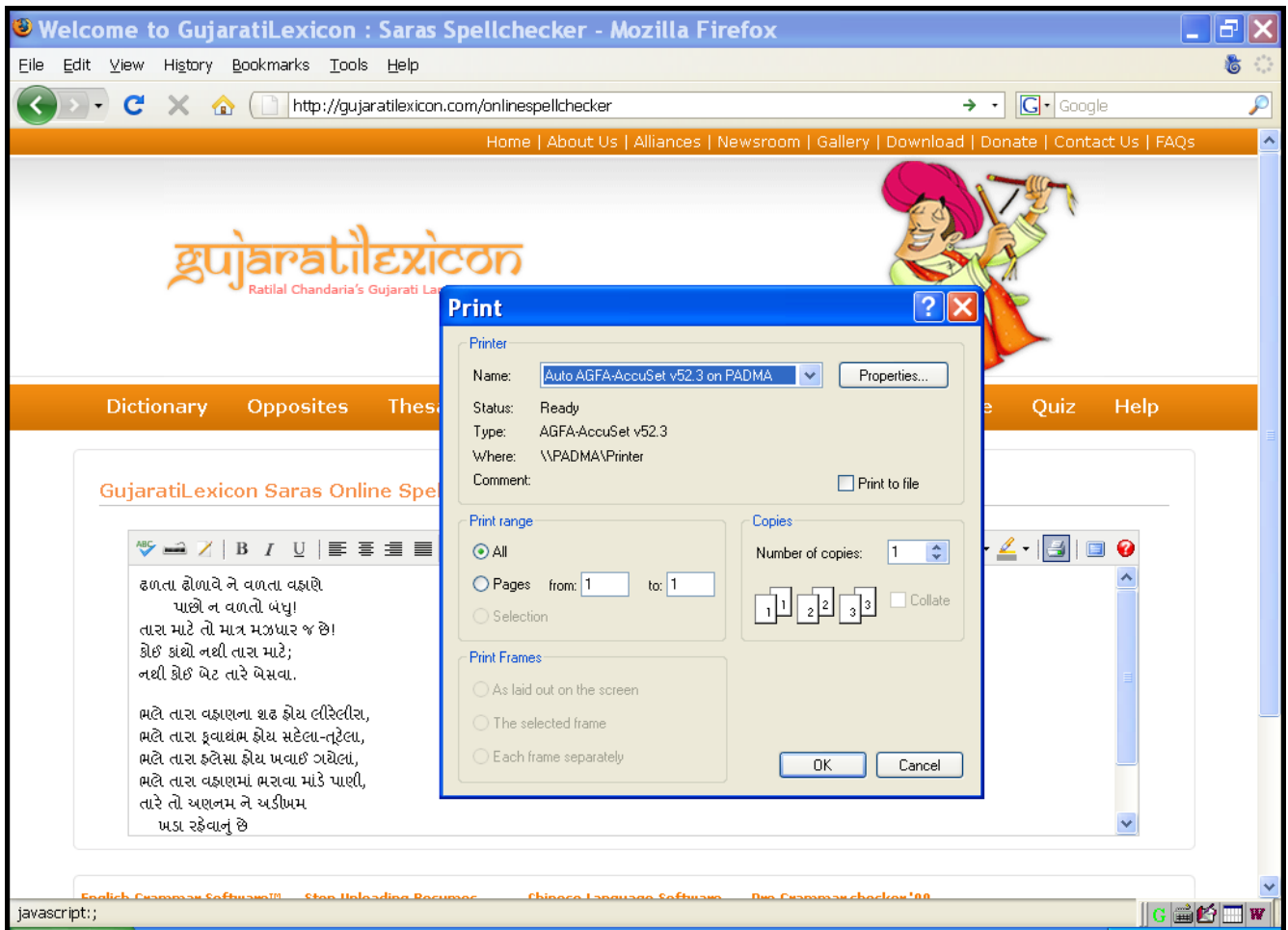
You can delete recent changes you have done with your document by clicking on undo button and get back your undone changes by clicking on redo button.

(j) Select Text Color and background color:



Click on button shown below from tool bar to change color of text in your document. This will show you options for colors, select one you want. Similarly click on Select background color and choose color for background of text. That is similar to highlight text with marker on paper.

(k) Printing:

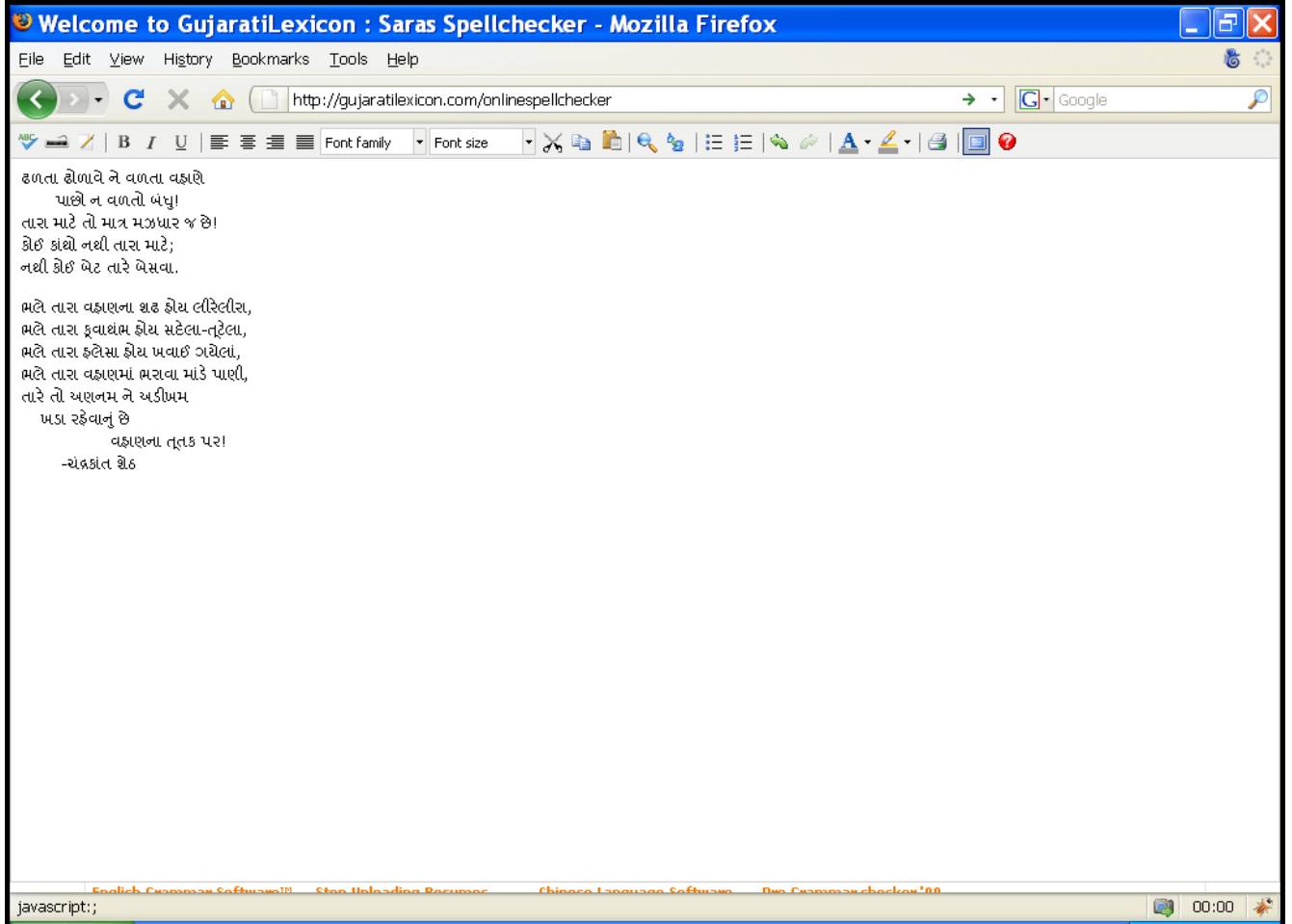


You can print your text by using tool bar option of printing. Clicking on that will open a window for printing settings.

(l) Toggle full screen mode:



Clicking on this button from a tool bar you will see editor in full editing area. You will need this to open text area in full mode.



(m) Help:



Click on last button with question mark from tool bar to open Help in PDF. If you don't have Acrobat reader it will ask you to download the software.

4. Use of Online Spellchecker

First, To open the Online Spellchecker page click on the below link.

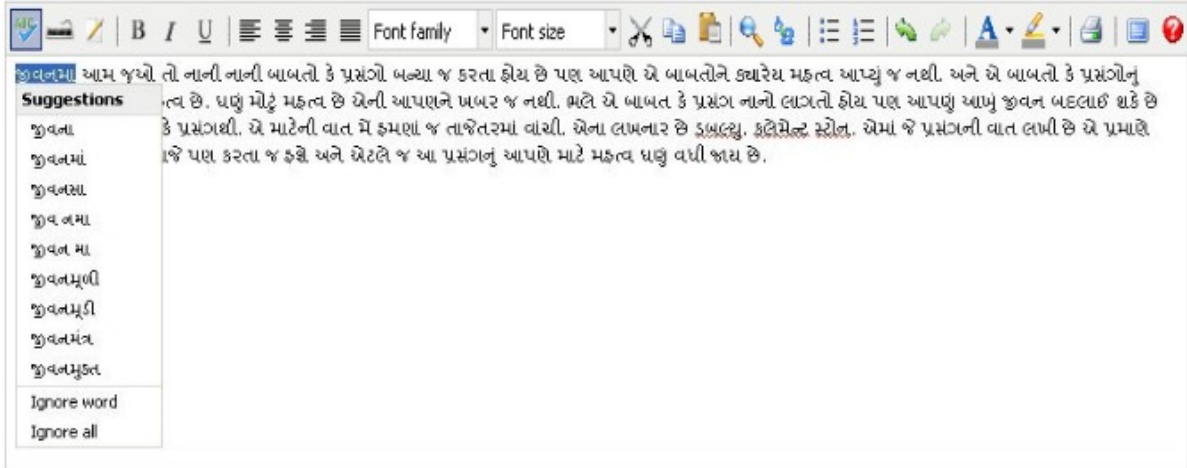
You will be able to see a blank writing area.

You can type in Gujarati in 2 ways.

- Use Gujarati Keyboard that is explained here. [Link](#)
- Use phonetic keyboard of your computer. [Click here for help.](#)

Now, To spell check your Gujarati text click on the first button of tool bar with icon of spellchecker. Misspelled words will be underlined with red.

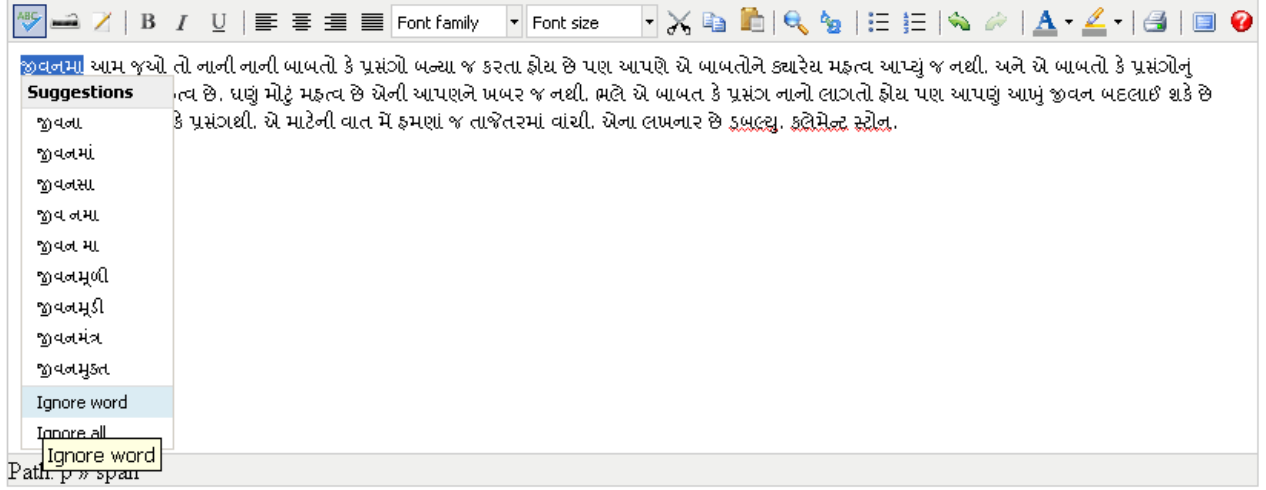
GujaratiLexicon Saras Online Spellchecker



Click on each such word and you will get suggestions suiting the misspelled words you typed.

Online Spellchecker Help Manual

If you find correct word from suggestion click on that otherwise click on Ignore word or Ignore All lying under suggestion list.



5. Contact Us

Please contact us if you find any difficulties with installation or manual.



GujaratiLexicon – Ahmedabad Office

Magnet Technologies Private Limited
404,405, Soham - 2,
Near Navarang School Six Roads,
Navrangpura,
Ahmedabad - 380 009
Contact No: +91-79-65135400
+91-79-65135401

GujaratiLexicon – Mumbai Office

Magnet Technologies Private Limited
101/102, Shivrise, Near Big Bazaar,
Akurli Road, Kandivali (East),
Mumbai. 400 101
Contact No: +91-22-4074 4822
+91-22-4074 4845

E-Mail: info@gujaratilexicon.com

Website: <http://www.gujaratilexicon.com>

૧. સિસ્ટમ જરૂરિયાતો

ગુજરાતીલેક્સિકોન ઓનલાઇન સ્પેલચેકર ઇન્ટરનેટના માધ્યમથી ચાલતું હોવાથી તમારે તમારા લોકલ મશીનમાં બીજા કોઈ વધારાના સોફ્ટવેર ડાઉનલોડ કરવાની જરૂર નહીં પડે.

(અ) ઇન્ટરનેટ કનેક્શન

તમારા કોમ્પ્યુટરમાં ઓનલાઇન સ્પેલચેકર ચલાવવા તમારી પાસે ઇન્ટરનેટ કનેક્શન હોવું જરૂરી છે.

(બ) બ્રાઉઝર સપોર્ટ

ઓનલાઇન સ્પેલચેકર એ બ્રાઉઝર ઉપર આધારિત એપ્લિકેશન છે જે તમે કોઈ પણ બ્રાઉઝરના ઉપયોગથી વાપરી શકો છો. જેમ કે મોઝિલા ફાયરફોક્સ, ઇન્ટરનેટ એક્સ્પ્લોરર, ઓપેરા, સફારી વગેરે.



નોંધ : ઉપરની જરૂરિયાતો પૂરી નહીં થાય તો ઓનલાઇન સ્પેલચેકર કામ કરવામાં તકલીફ અનુભવશે.

૨. પરિચય

લોકો ગુજરાતીમાં ભાષામાં કામ કરી શકે તે માટે ગુજરાતીલેક્સિકોન ટીમ ઓનલાઇન અને ડેસ્કટોપ સૉફ્ટવેર લાવી રહી છે. ડેસ્કટોપ એપ્લિકેશનની સફળતા બાદ અમે વપરાશકર્તાની જરૂરિયાત અને સરળતા માટે ઓનલાઇન સ્પેલચેકર લાવી રહ્યા છીએ. ઇન્ટરનેટનો ઉપયોગ કરનાર કોઈપણ સૉફ્ટવેર ડાઉનલોડ કર્યા વિના ઓનલાઇન સ્પેલચેકરની મદદથી સરળતાથી પોતાનું લખાણ ચકાસી શકશે.

ગુજરાતીલેક્સિકોન ઓનલાઇન સ્પેલચેકરનો મુખ્ય ઉદ્દેશ ગુજરાતી યુનિકોડ લખાણની જોડણી તપાસ કરવાનો છે. તમે ખોટા શબ્દ માટે સૂચના મેળવીને ખોટો શબ્દ સાચા શબ્દથી પ્રસ્થાપિત કરી શકો છો. આ સૉફ્ટવેર તદ્દન વિનામૂલ્યે છે જે તમે gujaratillexicon.com પરથી વાપરી શકો છો. જ્યાં તમે તમારું લખાણ લખી અથવા નકલ કરી શકો છો અને ટુલબારમાં પ્રથમ બટન દબાવી જોડણી તપાસ કરી શકો છો.

ગુજરાતીલેક્સિકોન ઓનલાઇન સ્પેલચેકર એચાંટ સ્પેલચેકિંગ એન્જિન અને હંસ્પેલ ડિક્શનરીનો ઉપયોગ કરીને બનાવાયો છે. તદ્દુપરાંત સ્પેલચેકરની ક્ષમતા વધારવા માટે ગુજરાતી ભાષામાં વપરાતા વિવિધ ક્રિયાપદ, સંજ્ઞા અને સર્વનામના રૂપોનો સમાવેશ કર્યો છે. આ રીતે ગુજરાતીલેક્સિકોન ઓનલાઇન સ્પેલચેકરે ગુજરાતી શબ્દોના સમૃદ્ધ ભંડોળને સમાવાનો પ્રયત્ન કર્યો છે.

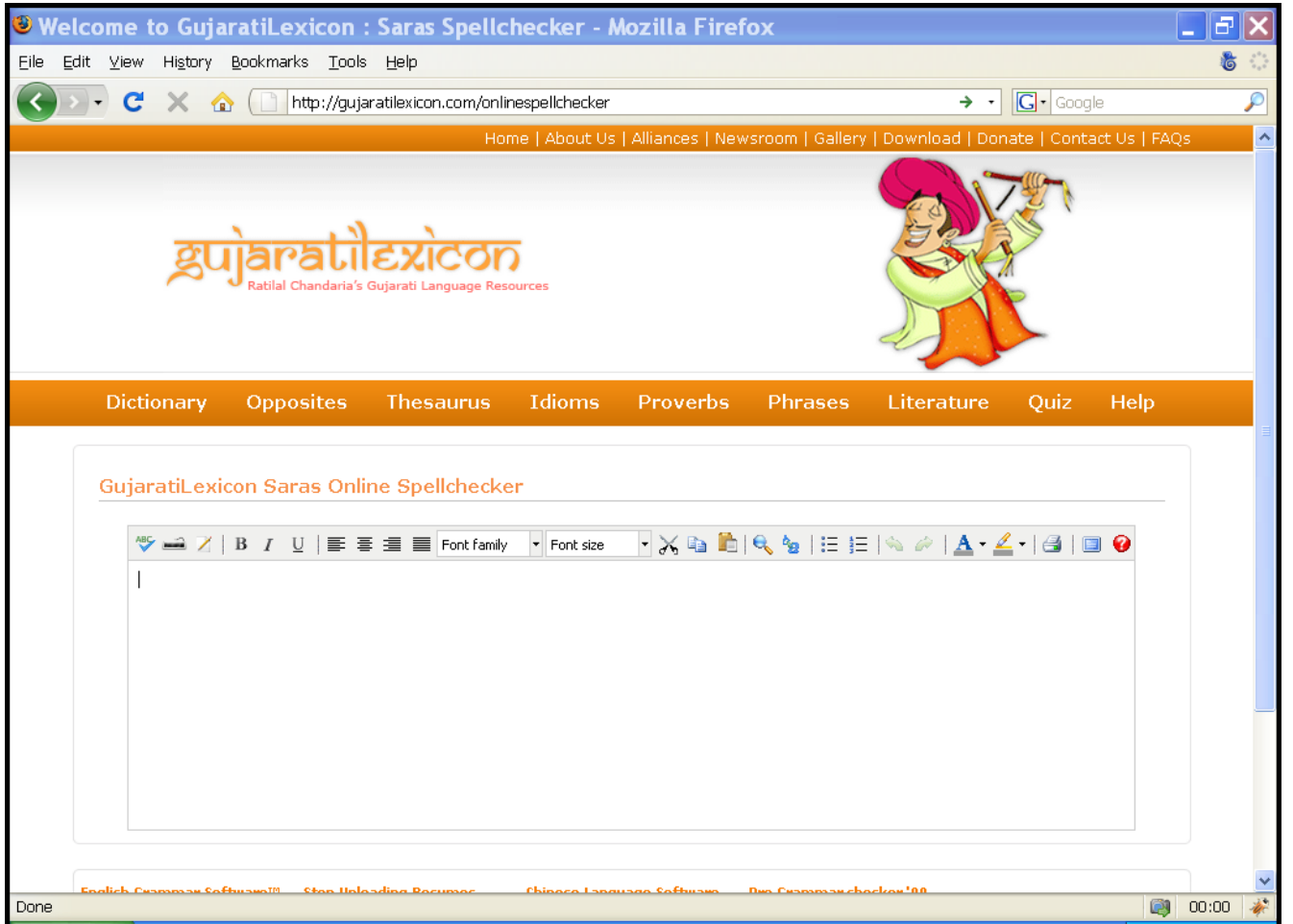
જો તમે અંગ્રેજી કી-બોર્ડથી ગુજરાતીમાં લખાણ લખવામાં અથવા ફોન્ટ ઇન્ટોલ કરવામાં મુશ્કેલી અનુભવતા હોય તો તમે ઓન સ્ક્રીન ગુજરાતી કી-બોર્ડનો ઉપયોગ કરી શકો છો. જે તમે ટુલબારમાં બીજું આઇકન દબાવીને જોઈ શકશો.

3. ઓનલાઇન સ્પેલચેકર કઈ રીતે ચાલુ કરશો?

ઓનલાઇન સ્પેલચેકર ચાલુ કરવા માટે નીચેની લિંક પર ક્લિક કરો.

<http://www.gujaratilexicon.com/templates/SarasSpellchecker/onlinespellchecker.html>

તમે નીચે પ્રમાણે એડિટર વિન્ડો જોઈ શકશો. તમે અહીં લખાણ લખી કે નકલ કરી તેનું સ્પેલચેક કરી શકો છો.



ટુલબાર ઓપ્શન્સ

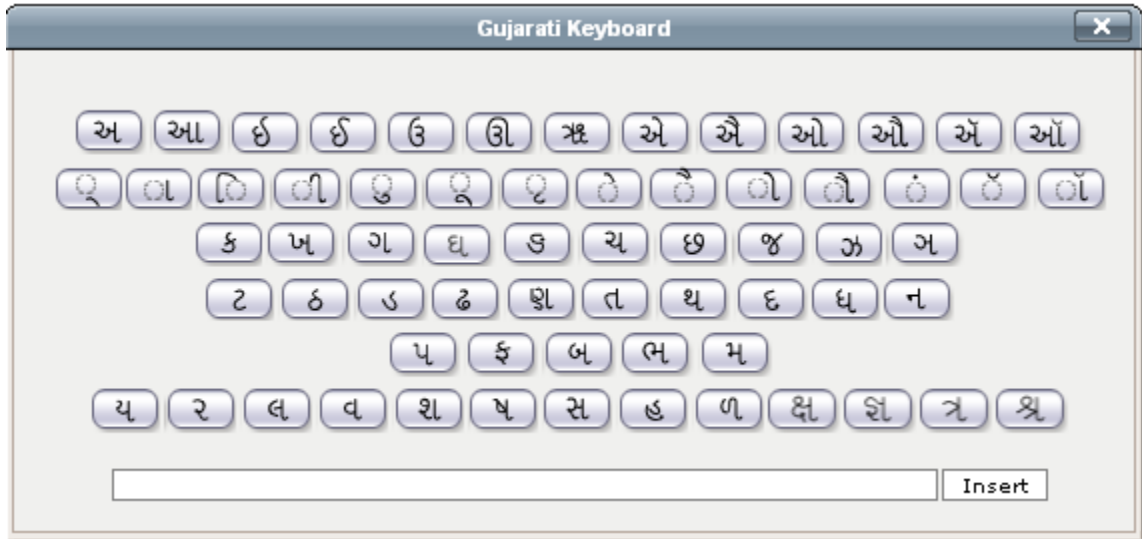
ઓનલાઇન સ્પેલચેકર ખોલતાં લખાણ લખવા માટે એડિટર અને તેની ઉપર ટુલબાર દેખાશે. ટુલબારમાં વિવિધ બટન આપેલાં છે જેના ઉપયોગની વિસ્તૃત માહિતી નીચે મુજબ છે. :

(ક) જોડણી તપાસ :

ડાબી બાજુનું પ્રથમ બટન જોડણી તપાસ માટેનું છે. તમે એડિટરમાં લખાણ લખી રહ્યા બાદ સ્પેલચેક બટન પર ક્લિક કરો. તમારા લખાણના ખોટા શબ્દોની નીચે લાલ લીટી દેખાશે. લાલ લીટીવાળા શબ્દો સૂચવે છે કે તમે લખેલો શબ્દ ખોટો છે અથવા ઓનલાઇન સ્પેલચેકરના શબ્દભંડોળમાં નથી. એ શબ્દ પર ક્લિક કરતાં તે પોતાની પાસે ઉપલબ્ધ એવા શબ્દોની સૂચિ બતાવશે. તમને તેમાંથી યોગ્ય લાગતા શબ્દ પર ક્લિક કરતાં તે શબ્દ પસંદ કરેલા શબ્દથી બદલાઈ જશે અથવા "Ignore Word" કે "Ignore all" ક્લિક કરી મૂળ શબ્દનો જ ઉપયોગ પણ કરી શકો છો.

(ખ) ગુજરાતી કી-બોર્ડનો સહયોગ :

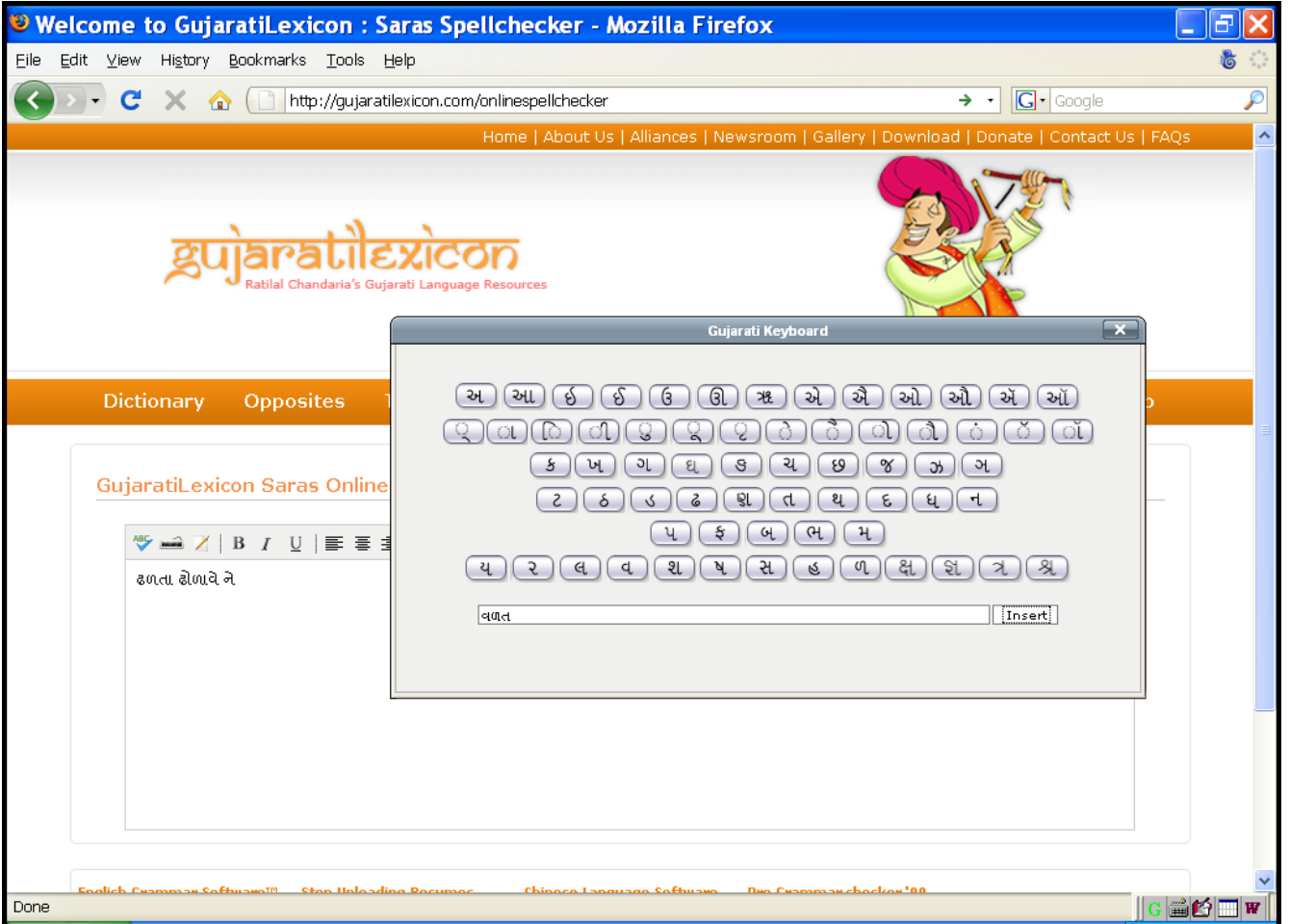
તમે તમારા ટુલબારમાં કી-બોર્ડનો આઇકન નીચે પ્રમાણે જોઈ શકશો. તેના પર ક્લિક કરતાં ગુજરાતી કી-બોર્ડ ખૂલશે. કી-બોર્ડમાં આપેલા બટન પર ક્લિક કરતાં જે તે અક્ષર નીચેના સર્ચ બોક્સમાં લખાશે. અને Insert બટન પર ક્લિક કરતાં તમારા એડિટરમાં જ્યાં કર્સર રાખ્યું છે ત્યાં લખાણ લખાઈ જશે આ રીતે, તમે તમારા કોમ્પ્યુટરમાં ગુજરાતી ફોન્ટ કે સપોર્ટે નાખ્યા વગર ગુજરાતીમાં લખી શકો છો.



ઉપરના સ્ક્રીન શોટમાં "અ" પર ક્લિક કરતાં તે કઈ રીતના સર્ચ બોક્ષમાં લખાય છે તે દર્શાવ્યું છે.


નીચે બતાવ્યા પ્રમાણે કી-બોર્ડમાં લખેલું લખાણ ઓનલાઇન સ્પેલચેકરના એડિટરમાં દેખાશે અહીં, ઉદાહરણ તરીકે "ઢળતા ઢોળાવે ને" પછી "વળત" લખાશે.

નોંધ: જો તમારે વધારે પ્રમાણમાં લખાણ લખવાનું હોય તો અમે તમને ફોનેટિક કી-બોર્ડ વાપરવાની સલાહ આપીએ છીએ. કેમકે તે ઝડપી અને સહેલું છે.



(ગ) નવું ડોક્યુમેન્ટ :

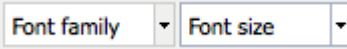
નવું લખાણ ચાલુ કરવા માટે ત્રીજું આઇકન જે ખાલી લખાણ દર્શાવે છે તેની પર ક્લિક કરો. તે તમને એક વખત પૂછશે કે શું તમે ખરેખર જૂનું લખાણ કાઢી નવું લખાણ શરૂ કરવા માંગો છો? Yes પર ક્લિક કરતાં તે નવી ખાલી વિન્ડો ખોલશે જ્યારે No પર ક્લિક કરતાં તે જૂના લખાણને જ ચાલુ રાખશે.

(ધ) બોલ્ડ, ઇટાલિક અને અન્ડરલાઇન : 

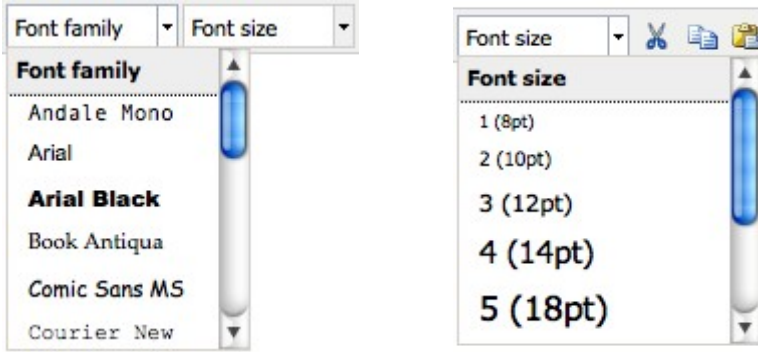
અન્ય એડિટર જેમકે નોટપેડ, ઓપન ઓફિસ વગેરેની જેમ અહીં પણ તમે તમારા લખાણને બોલ્ડ, ઇટાલિક કે અન્ડરલાઇન કરી શકો છો. આમ કરવા માટે પહેલાં જે લખાણ તમારે બોલ્ડ, ઇટાલિક કે અન્ડરલાઇન કરવું હોય એને માઉસ વડે સિલેક્ટ કરી ટુલબારમાંથી B, I કે U પર ક્લિક કરો.


(ચ) લખાણ ગોઠવણી : 

તમારી જરૂરિયાત પ્રમાણે લખાણને ડાબે, જમણે કે મધ્યમાં ગોઠવી શકાય છે. જેનું ઉદાહરણ નીચે મુજબ છે. તમે તમારું લખાણ લખ્યા પહેલાં કે પછી આ બટન પર ક્લિક કરતાં એ પ્રમાણે તમારા લખાણને ગોઠવી દેશે.


(છ) ફોન્ટ ફેમિલી અને ફોન્ટ સાઇઝ : 

અહીં તમને જુદા જુદા ફોન્ટ અને ફોન્ટ સાઇઝ નું લિસ્ટ આપેલું છે જેમાંથી તમે તમારી જરૂરિયાત મુજબ પસંદગી કરી શકો છો.



(જ) કાપો, નકલ કરો અને ચોંટાડો : 

તમારા લખાણને કાપવા, નકલ કરવા કે ચોંટાડવા માટે લખાણને સિલેક્ટ કરો અને ત્યારબાદ અનુરૂપ ટુલબાર બટન ક્લિક કરો.

(ઝ) શોધો અને બદલો : 

લખાણમાંથી કોઈ શબ્દ કે વાક્ય શોધવા માટે find બટન પર ક્લિક કરો. જે પોપઅપ વિન્ડો ખૂલે તેમાં તમારે જે શબ્દ શોધવો છે તે લખો અને Find Next પર ક્લિક કરો. એક પછી એક તમને તમારા

લખાણમાં જ્યાં જ્યાં શબ્દ મળશે ત્યાં ત્યાં બતાવશે. હવે, તમારે એ શબ્દને બીજા કોઈ શબ્દથી બદલવો હોય તો બીજું ટેબ Replace ખોલો. તેમાં તમારે તે શબ્દ જે શબ્દથી બદલવો હોય તે લખો. Replace All પર ક્લિક કરતાં તે પ્રકારના બધા શબ્દો નવા શબ્દથી બદલાઈ જશે.

(૮) અન્ડુ અને રીડુ :

તમે તમારા લખાણ સાથે કરેલા ફેરફાર ને અન્ડુ પર ક્લિક કરી ડિલિટ કરી શકો છો અને રીડુ પર ક્લિક કરી પાછું પણ લાવી શકો છો.

(૯) લખાણનો રંગ અને બેકગ્રાઉન્ડ નો રંગ બદલો :



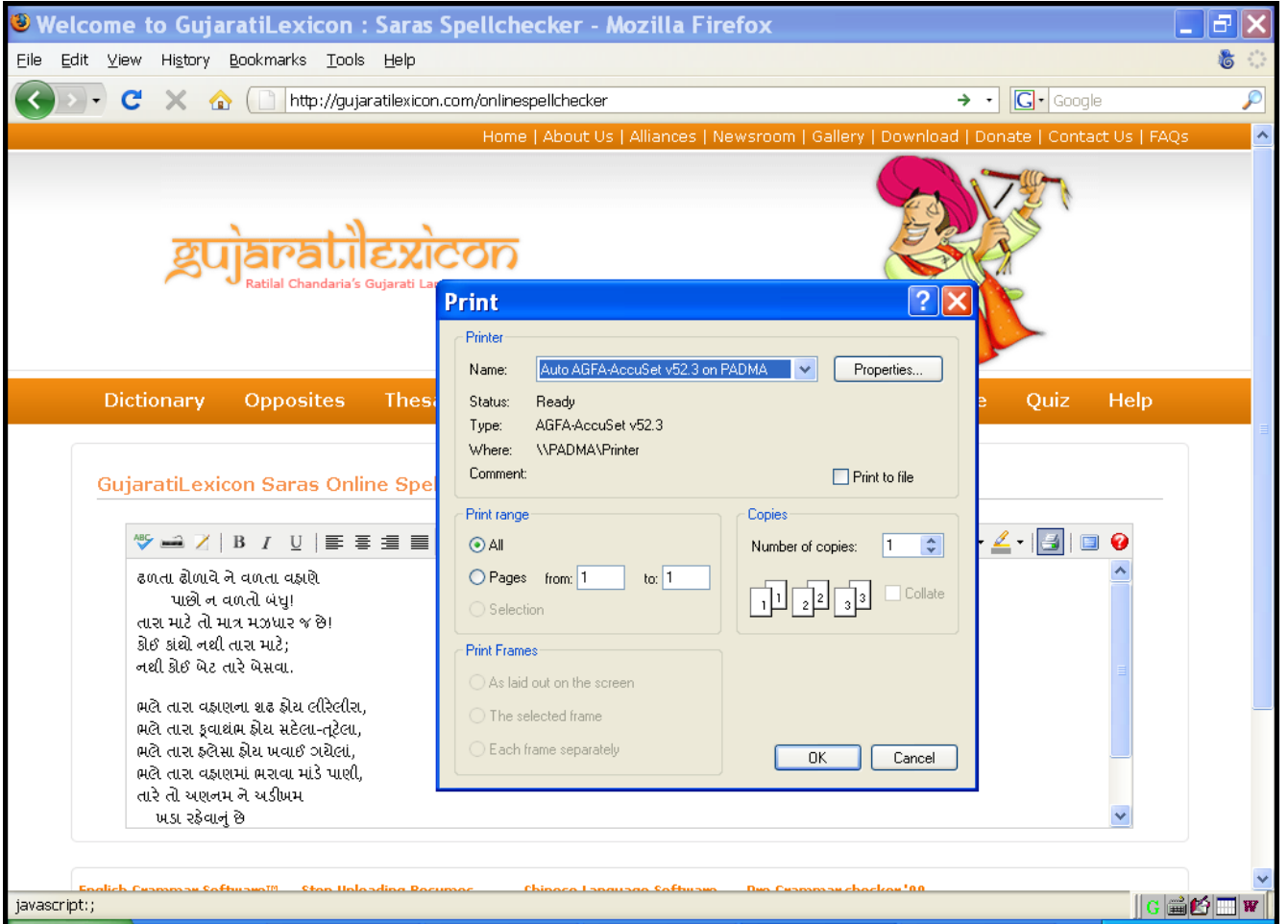
સામાન્ય રીતે લખાણ કાળું અને બેકગ્રાઉન્ડ સફેદ જોવા મળે છે. ટુલબારમાંથી આ બટન ક્લિક કરતાં લખાણના ફોન્ટનો રંગ બદલવા માટેનું લિસ્ટ બતાવશે જેમાંથી તમારી જરૂરિયાત મુજબનો રંગ પસંદ કરવાથી તે રંગથી લખાણ લખાશે. એ જ રીતે લખાણનો બેકગ્રાઉન્ડ કલર બદલી શકાશે.

(૧૦) લખાણ પ્રિન્ટ કરો :



તમે તમારા લખાણની પ્રિન્ટ પણ કાઢી શકો છો. તેના માટે તમે print બટન પર ક્લિક કરો. અને તમારે જે પ્રકારની જેટલી પ્રિન્ટ જોઈએ એની માહિતી ડાયલોગ બોક્સમાં ભરો.

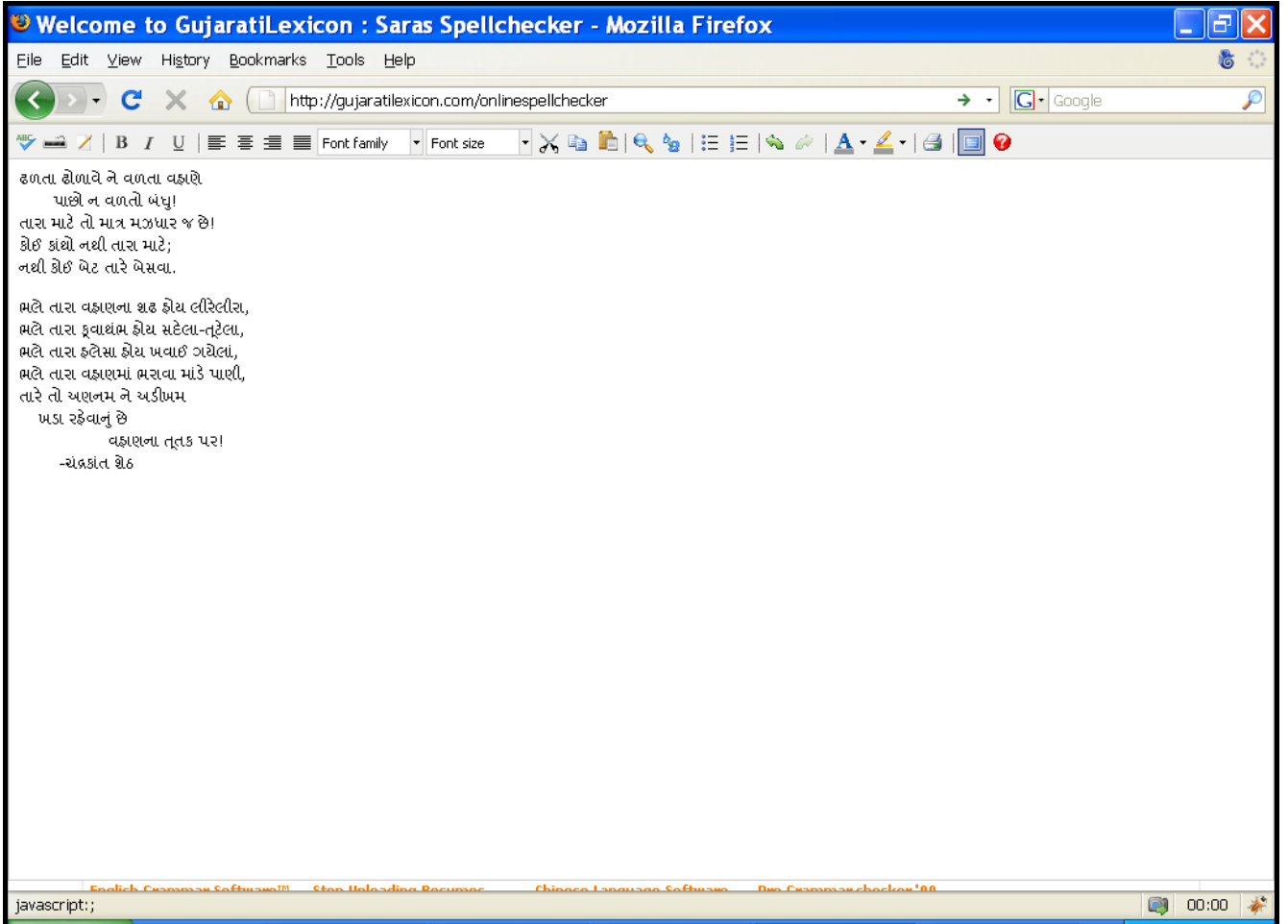
Online Spellchecker Help Manual



(ઢ) આખી વિન્ડો ખોલો :



ટુલબારનું આ બટન ક્લિક કરતાં તમે તમારી લખાણ વિન્ડો મોટી જોઈ શકશો તમારું લખાણ મોટું હોય તો તમને લખાણ જોવામાં સરળતા રહેશે.



(ણ) માર્ગદર્શિકા : 

જો તમને ઓનલાઇન સ્પેલચેકર વાપરવામાં તકલીફ પડે તો છેલ્લું પ્રશ્નાર્થ ચિહ્નવાળું બટન ક્લિક કરો અને તમે માર્ગદર્શિકા ખોલી અથવા સંગ્રહ કરી શકો છો.

૪. ઓનલાઇન સ્પેલચેકરનો ઉપયોગ

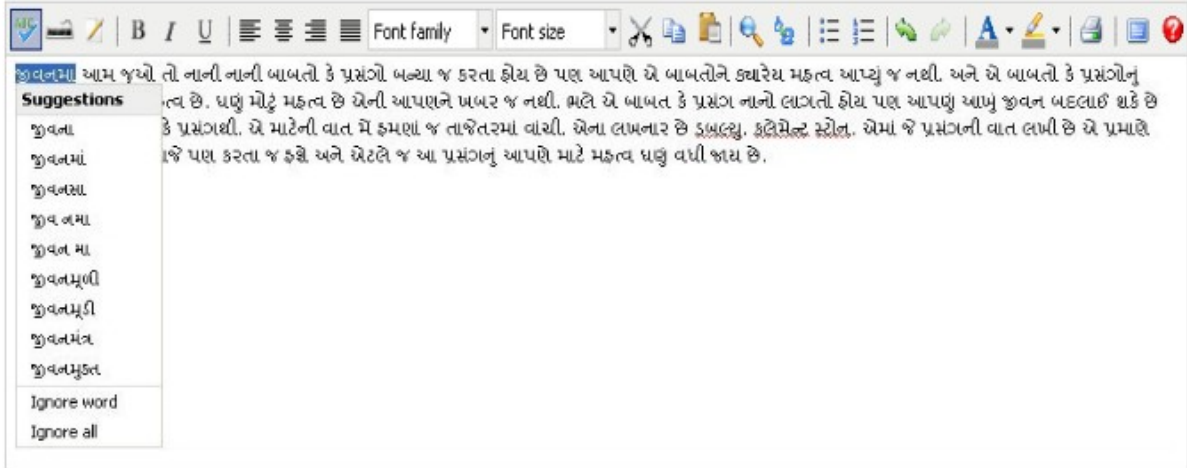
સૌ પ્રથમ ઓનલાઇન સ્પેલચેકર તમારા બ્રાઉઝરમાં ખોલો. તમને લખવા માટેની ખાલી જગ્યા દેખાશે જેમાં તમે બે રીતે ગુજરાતી લખી શકો છો.

(અ) ગુજરાતી કી-બોર્ડ વાપરીને (ઉપર બતાવ્યા પ્રમાણે)

(બ) તમારા કોમ્પ્યુટરનું ફોનેટિક કી-બોર્ડ વાપરીને. [click here for help](#)

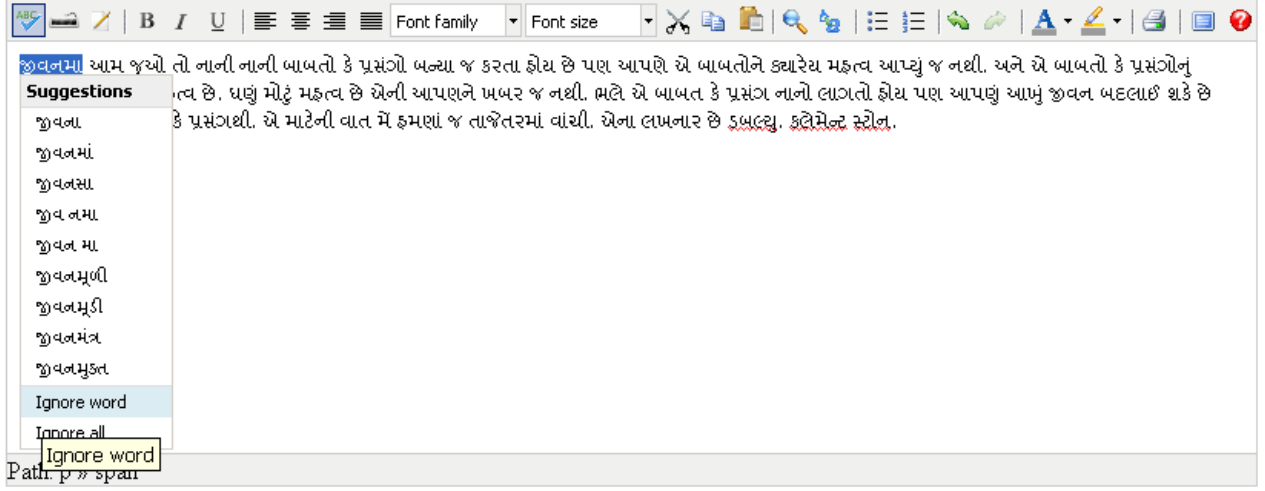
હવે, તમારા લખાણને સ્પેલચેક કરવા માટે ટુલબારમાંથી spellcheck બટન પર ક્લિક કરો. તમારા લખાણના ખોટા શબ્દોની નીચે લાલ લીટી દેખાશે..

GujaratiLexicon Saras Online Spellchecker



લાલ લીટીવાળા શબ્દો સૂચવે છે કે તમે લખેલો શબ્દ ખોટો છે અથવા ઓનલાઇન સ્પેલચેકરના શબ્દસંદોગમાં નથી.

Online Spellchecker Help Manual



એ શબ્દ પર ક્લિક કરતાં તે પોતાની પાસે ઉપલબ્ધ એવા શબ્દોની સૂચિ બતાવશે. તમને તેમાંથી યોગ્ય લાગતા શબ્દ પર ક્લિક કરતાં તે શબ્દ પસંદ કરેલા શબ્દથી બદલાઈ જશે અથવા "Ignore Word" કે "Ignore all" ક્લિક કરી મૂળ શબ્દનો જ ઉપયોગ પણ કરી શકો છો.

પ. અમારો સંપર્ક

તમને આ માર્ગદર્શિકા સમજવામાં મુશ્કેલી પડે તો નીચેના સરનામા પર અમારો સંપર્ક સાધી શકો છો.



ગુજરાતીલેક્સિકોન – અમદાવાદ ઓફિસ

મેગ્નેટ ટેકનોલોજીસ પ્રાઇવેટ લિમિટેડ

૪૦૪/૪૦૫, સોહમ - ૨,

નવરંગ સ્કુલ છ રસ્તાની પાસે,

નવરંગપુરા,

અમદાવાદ - ૩૮૦ ૦૦૯

ફોન નંબર: +૯૧-૦૭૯-૬૫૧૩૫૪૦૦

+૯૧-૦૭૯-૬૫૧૩૫૪૦૧

ગુજરાતીલેક્સિકોન – મુંબઈ ઓફિસ

મેગ્નેટ ટેકનોલોજીસ પ્રાઇવેટ લિમિટેડ

૧૦૧/૧૦૨, શિવરાઇઝ, બિગબઝારની બાજુમાં,

આકુલિરોડ, કાંદિવલી (પૂર્વ),

મુંબઈ - ૪૦૦ ૧૦૧

ફોન નંબર: +૯૧-૦૨૨-૪૦૭૪ ૪૮૨૨

+૯૧-૦૨૨-૪૦૭૪ ૪૮૪૫

ઈમેલ: info@gujaratilexicon.com

વેબસાઇટ: <http://www.gujaratilexicon.com>